

Sverre Østbye der han trivdes best, i skiløypa. Dette er et ungdomsbilde fra før 1920. Sverre veide ikke stort, femti kilo påkledd, men var råsterk. Etter innskomsten av et Vidarløp gikk han opp i håndstålende på skigården – med skiene på.

Til venstre: Peter Østbye i yngre år, en god stund før splittkeineventyret startet.







Rottfella „Spezial“

MED STILLBAR BØILE

Forreste stilling: For ledig bevegelse i lett terreng.
Bakre stilling: Gir ekstra god styring i vanskelig terreng.

«Rottfella»
er verdenskjent.



FABRIKKMERKE

Fabrikanter:

WITHESSSEL

OSLO

Rottfella i 1938. Det skjedde stadige forbedringer.





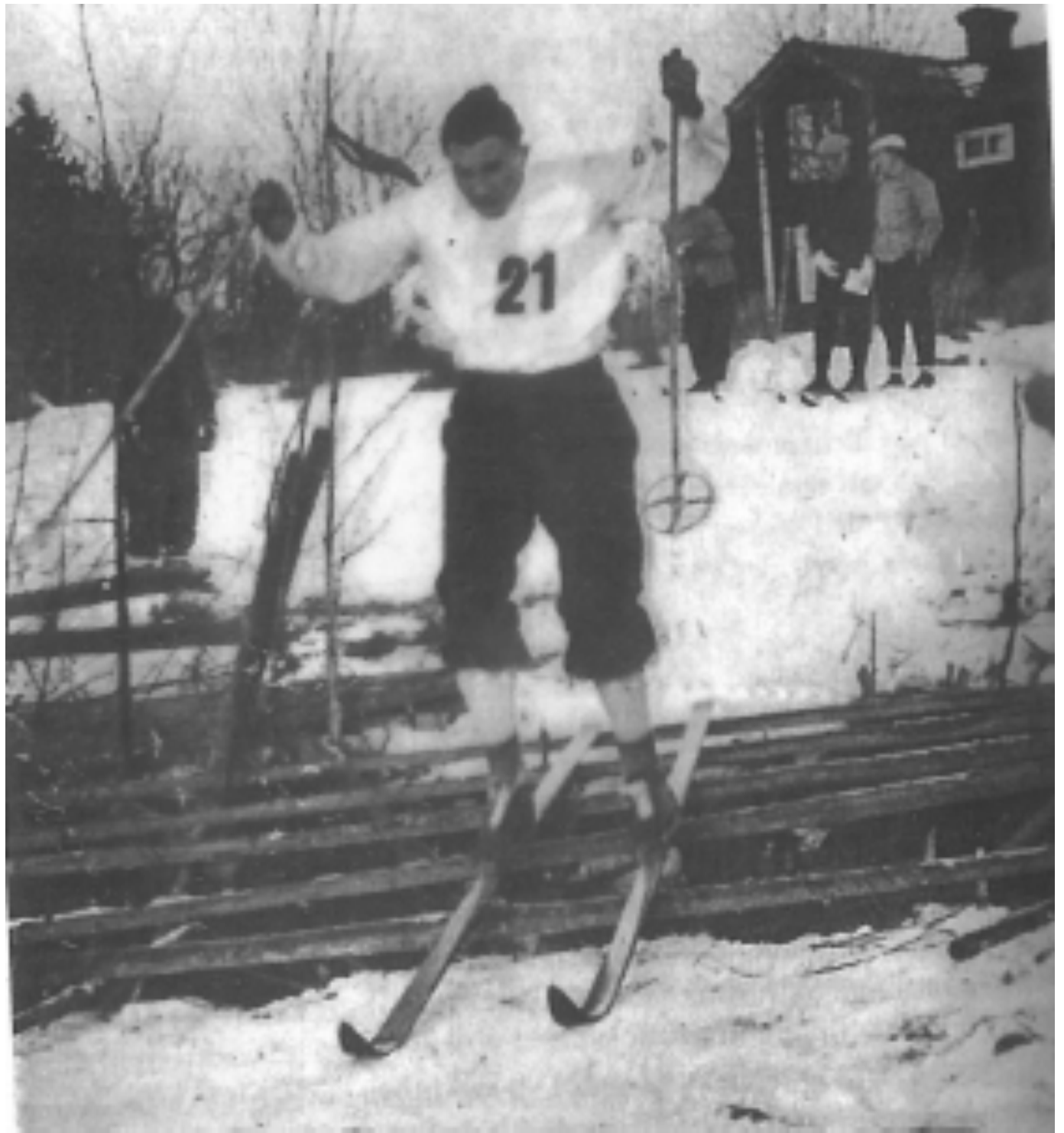










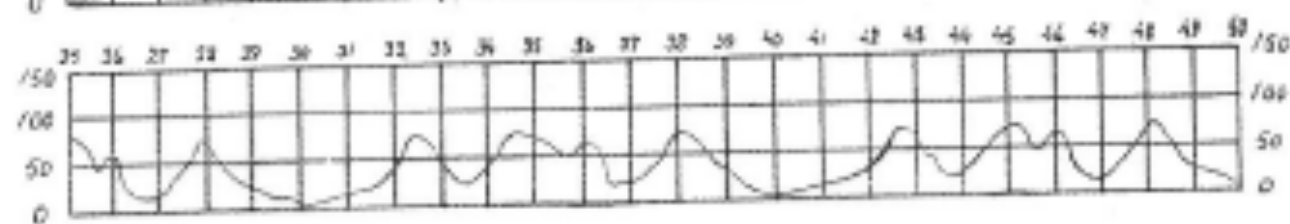
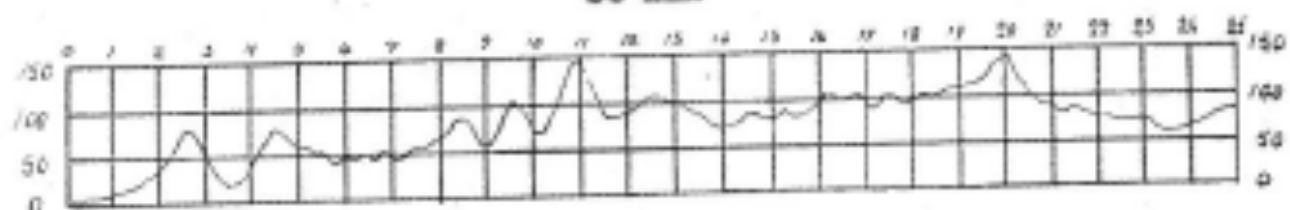




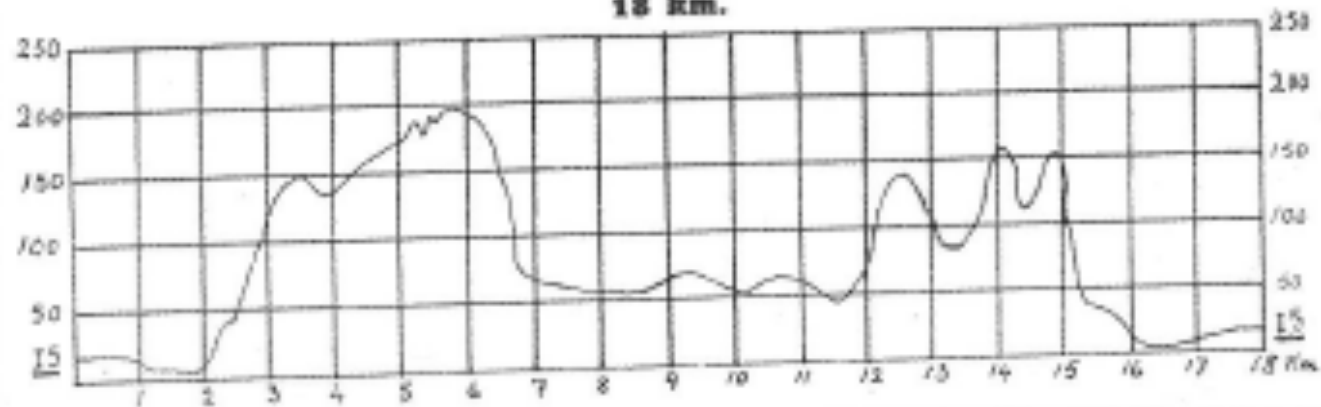




50 km.



18 km.







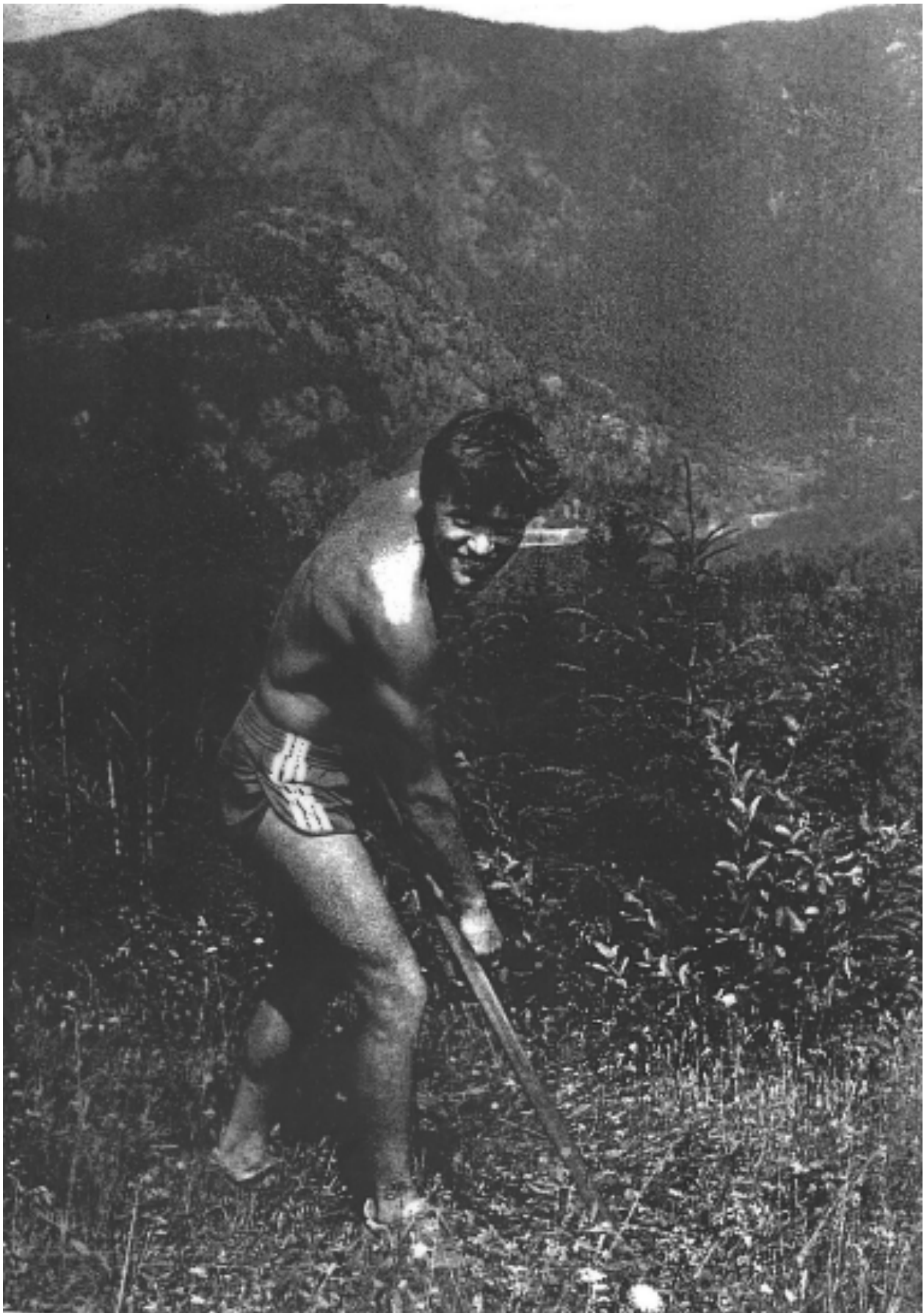






Pavel Koltsjin, Sovjetunionen. Han og lagkameratene gikk på rullski i 1950-årene.





LANDSEM

SKI OG UTSTYR 1983/84



GA NORSK - GÅ LANDSEM



Staven brekker!



